

Bundesweiter Kongress
für Globales Lernen
und Bildung
für nachhaltige
Entwicklung
Bonn, 14.-16. April

WELT WEIT WISSEN 2016



Einladung

Eine Welt Netz  NRW

In Zeiten der ersten weltweiten nachhaltigen Entwicklungsziele (SDGs), die auch die Staaten im globalen Norden in die Pflicht nehmen, wird die Frage nach einem Weltbürger_innentum eindringlicher als je zuvor gestellt. Wie lässt sich aber solch ein „global we“, eine gemeinsame Verantwortung für das Wohl des Planeten und der Weltbevölkerung erreichen?

Der WeltWeitWissen Kongress 2016 fragt in Vorträgen, Diskussionen und Workshops nach der konkreten Ausgestaltung des Globalen Lernens und der Bildung für nachhaltige Entwicklung (BnE) angesichts der weltweiten Herausforderungen wie z.B. Migration und Klimawandel. Welcher Umsetzungsstrukturen bedarf es, welche „Weltbilder“ werden durch Medien und Bildungsarbeit produziert? Welche Methoden eignen sich gut, wie sehen beispielhafte Projekte aus? Und ganz wichtig: Welche Perspektive haben junge Engagierte?

Ich lade Sie ein, dabei zu sein und freue mich auf spannende Diskussionen und Begegnungen!

UDO SCHLÜTER

Geschäftsführer Eine Welt Netz NRW

Das Programm

Donnerstag, 14.04.2016

Beginn 14.00 h

>>> **Begrüßung**

>>> **Podium 1 Wie werden wir Weltbürger_in?**

Das 4. Ziel der SDGs fordert den Ausbau der (Nachhaltigkeits-) Bildung weltweit. Die Vereinten Nationen setzen sich für eine Global Citizenship Education, eine „Weltbürger_innenbildung“, ein. Was kann man unter einer solchen Bildung verstehen? Wann ist man gerade in Zeiten von zunehmender Flucht und „Willkommenskultur“ ein_e Weltbürger_in? Hält ein „global we“ einer postkolonialen Perspektive stand?

Mit: **Dr. Imme Scholz**, stellv. Direktorin Deutsches Institut für Entwicklungspolitik | **Dr. Vanessa Andreotti**, Erziehungswissenschaftlerin University of British Columbia | **Nelli Fomba Soumaoro**, Bundessprecher von Jugendliche ohne Grenzen Deutschland | **Maarten Coertjens**, Koordinator des Bridge47Network
Moderation: **Monika Dülge**, Eine Welt Netz NRW

>>> **Eröffnung des Bildungsmarktes**

Abendessen und -programm



Freitag, 15.04.2016

Beginn 9.00 h

>>> **Preisverleihung Best-Practice Projekte**

>>> **Podium 2 Wer macht's?**

Globales Lernen und BnE in der Umsetzung

Der Erfolg von Bildungsaktivitäten hängt stark von Engagement und Strukturen ab. Was können Politik und Zivilgesellschaft tun, um diese zu stärken? Was bedeutet das UNESCO-Weltaktionsprogramm konkret für die Bildungslandschaft in Deutschland? Was können BnE-Strategien wie die des Landes Nordrhein-Westfalens erreichen?

Mit: **Sylvia Löhrmann**, Ministerin für Schule und Weiterbildung des Landes Nordrhein-Westfalen | **Dr. Simon Ramirez -Voltaire**, Geschäftsführer Arbeitsgemeinschaft der Eine-Welt-Landesnetzwerke e.V. | **Georg Krämer**, Eine-Welt-Promoter für Globales Lernen Welthaus Bielefeld
Moderation: **Gabriela Schmitt**, Arbeit und Leben NRW

Mittagessen

>>> **Workshoprunde 1**

>>> **Workshoprunde 2**

Abendessen und -programm



Samstag 16.04.2016

Beginn 9.00 h

>>> **Workshoprunde 3**

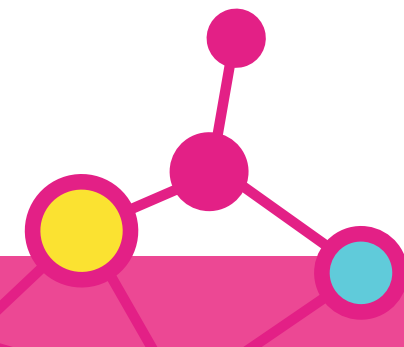
>>> **Podium 3 Mächtige Medien und machtlose Bildungsarbeit?**

Medien prägen das Bild der Welt. Häufig berichten sie entlang gängiger Stereotypen über Regionen, Menschen und globale Zusammenhänge. Wie kann sowohl in den Medien als auch in der Bildungsarbeit Vielfalt abgebildet werden? Welche Zielgruppen können erreicht werden? Welche Rolle spielen Medien bei der Entstehung einer Weltbürger_innen-schaft?

Mit: **Sheila Mysorekar**, Journalistin und Vorsitzende der Neuen Deutschen Medienmacher | **Daniel Weyand**, Redaktionsleitung Draufsicht – Das kritisch globale Fernsehen
Moderation: **Ute Lange**, Deutsche Welle Akademie

Ende 13.15 h (anschließend Mittagssnack)

Änderungen möglich, aktuelles Programm und Workshopbeschreibungen unter www.weltweitwissen2016.de



Der Kongressmix

- 3 thematische Podien mit Impulsvorträgen und Diskussionen
- 36 Workshops in 3 Runden zu Grundfragen – Zielgruppen – Methoden – Medien
- Bildungsmarkt mit 25 bundesweiten Best-Practice-Projekten
- Beispielhafte Schüler_innenprojekte
- Vernetzungsmöglichkeiten
- Rahmenprogramm: Theater und mehr

„WeltWeitWissen“

... findet alle zwei Jahre statt. 2016 wird der Kongress vom Eine Welt Netz NRW in Kooperation mit der Arbeitsgemeinschaft der Eine-Welt-Landesnetzwerke und dem Gustav-Stresemann-Institut organisiert.

Sylvia Löhrmann, Ministerin für Schule und Weiterbildung des Landes Nordrhein-Westfalen, ist die Schirmfrau des Kongresses.



Anmelden!

Tagungsort: Gustav-Stresemann-Institut
Langer Grabenweg 68 | 53175 Bonn
Die Anmeldung ist ausschließlich über ein Formular auf der Website des Gustav-Stresemann-Instituts möglich: www.gsi-bonn.de
Bei Fragen zum Tagungsort: Cordula Benfarji
Tel. 0228/8107172 | benfarji@gsibonn.de

Der WeltWeitWissen Kongress 2016 soll möglichst inklusiv sein. Bitte geben Sie bei der Anmeldung gegebenenfalls Unterstützungsbedarf an.

Teilnahmebeiträge
für Programm und Tagungsverpflegung

		ermäßigt*
komplett	60,- €	35,- €
nur Donnerstag	20,- €	10,- €
nur Freitag	40,- €	20,- €
nur Samstag	10,- €	5,- €

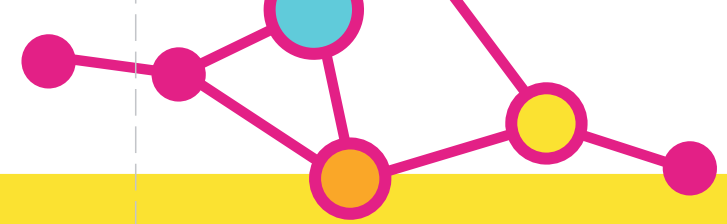
Übernachtung/Frühstück im GSI

		ermäßigt*
EZ pro Nacht	50,- €	-
DZ pro Nacht	35,- €	25,- €

* Ermäßigungen gelten für Studierende, Schüler_innen, Bezieher_innen von Alg II oder ähnlichem sowie Assistenzbegleitung (Nachweis bitte mitbringen)

Angebot für Mitglieder des Eine Welt Netz NRW:
zwei- oder dreitägige Teilnahme für 45,- €. Sie können mit der Anmeldung Mitglied beim Eine Welt Netz NRW werden.

Wir führen den Kongress klimafreundlich durch. Was wir alle dazu beitragen können, erfahren Sie auf www.klima-kollekte.de



Das Eine Welt Netz NRW

... ist der Dachverband der entwicklungspolitischen Initiativen und engagierten Einzelpersonen in NRW. Wir bieten unter anderem Beratung und konkrete Bildungsangebote im Bereich des Globalen Lernens und der Bildung für nachhaltige Entwicklung für z.B. Vereine, Schulen, Kitas.

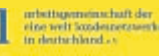


Mehr Informationen unter:

www.eine-welt-netz-nrw.de

martina.kiel@eine-welt-netz-nrw.de | Tel. 0251 28 46 69-0

Mitveranstalter des Kongresses



Aktuelle und ausführliche Informationen unter www.weltweitwissen2016.de

Träger und Kooperationspartner: Africa Positive e.V. | Arbeit und Leben NRW e.V. | Behinderung und Entwicklungszusammenarbeit e.V. | Comenius Institut – Ev. Arbeitsstätte für Erziehungswissenschaften e.V. | Deutsche Welle Akademie | Deutscher Volkshochschulverband International | Deutsches Institut für Entwicklungspolitik | Engagement Global gGmbH Außenstelle NRW | Jugendliche ohne Grenzen | Kampagne Weite Welt 2016 | Exile Kulturkoordination e.V. | TransFair e.V. – Kampagne Fairtrade Schools | Forum für soziale Innovation gGmbH | Germanwatch e.V. | Infozentrum Dritte Welt Dortmund e.V. | Landesjugendring NRW e.V. | Ministerium für Klimaschutz, Umwelt, Landwirtschaft, Natur- und Verbraucherschutz des Landes NRW | Ministerium für Schule und Weiterbildung des Landes NRW | Misereor e.V. | Natur- und Umweltschutz-Akademie des Landes NRW | OpenGlobe | Minister für Bundesangelegenheiten, Europa und Medien und Chef der Staatskanzlei des Landes NRW | Stadt Bonn | Verbraucherzentrale NRW e.V. | Welthaus Bielefeld e.V.



Gefördert aus Mitteln des Kirchlichen Entwicklungsdienstes durch Brot für die Welt Evangelischer Entwicklungsdienst